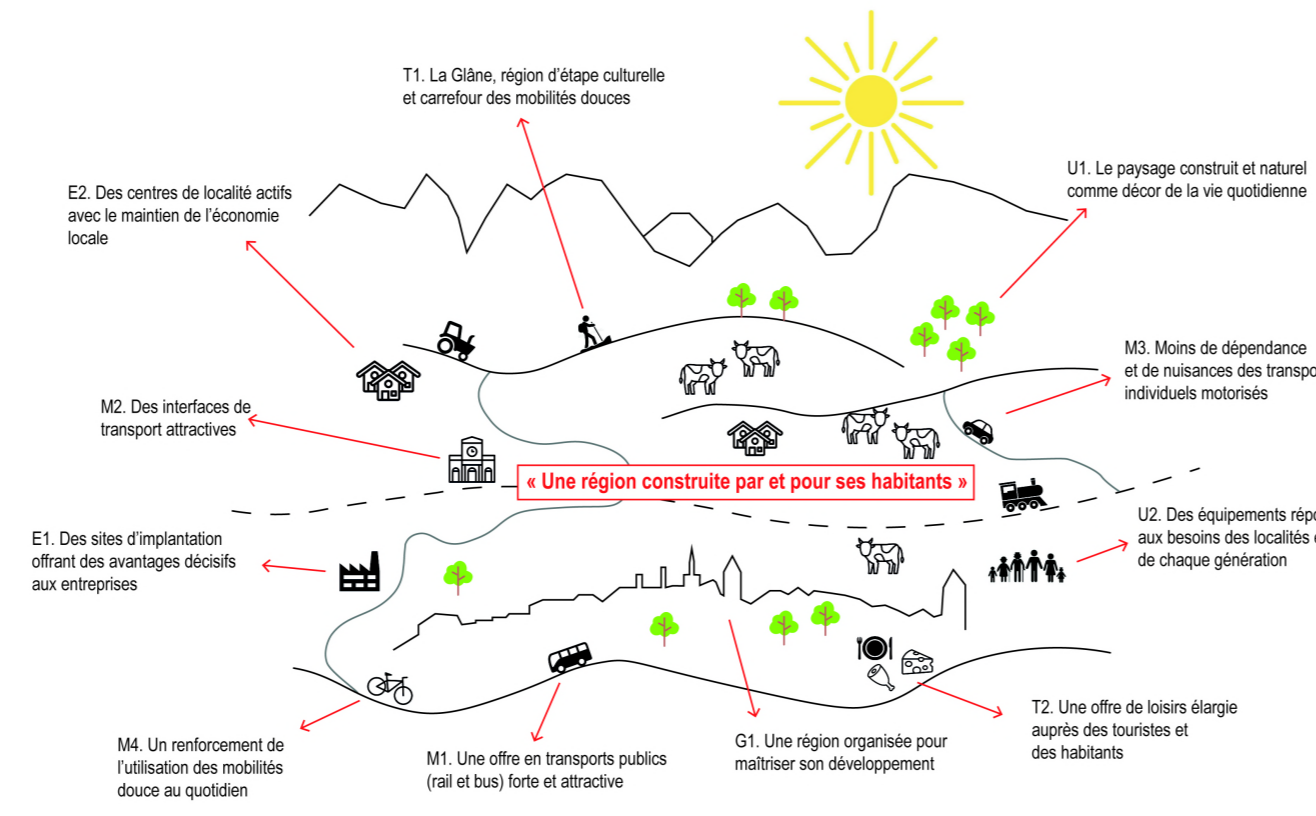


Légende

- Territoire d'urbanisation**
- Zone à bâtir
 - Zone à bâtir en desserte TP A/B/C
 - Secteur d'extension de la zone à bâtir (incluant les propositions d'adaptations)
 - Direction d'extension de la zone à bâtir
 - Quartiers à densifier en priorité
- Zones d'activités**
- Secteur stratégique
 - Zone d'activités cantonale
 - Zone d'activités régionales prioritaires
 - Zone d'activités régionales
 - Zone d'activités locales
 - Extension de secteur stratégique
 - Extension de la zone d'activités cantonale
 - Extension de la zone d'activités régionale
- Destination des zones d'activités**
- Haute valeur ajoutée
 - Petites et moyennes entreprises
 - Zones d'activités dézonnées
- Transports publics**
- P+R à créer / à améliorer
 - B+R à créer / améliorer
 - B+R existant
 - Arrêt de bus à créer / améliorer
 - Arrêt de bus
 - Arrêt de train à créer / améliorer
 - Arrêt ferroviaire
 - Ligne de bus à créer / à développer
 - Ligne de bus
 - Ligne ferroviaire à créer (tracé indicatif)
 - Ligne ferroviaire à créer - Rail 2000 (tracé indicatif)
 - Ligne ferroviaire

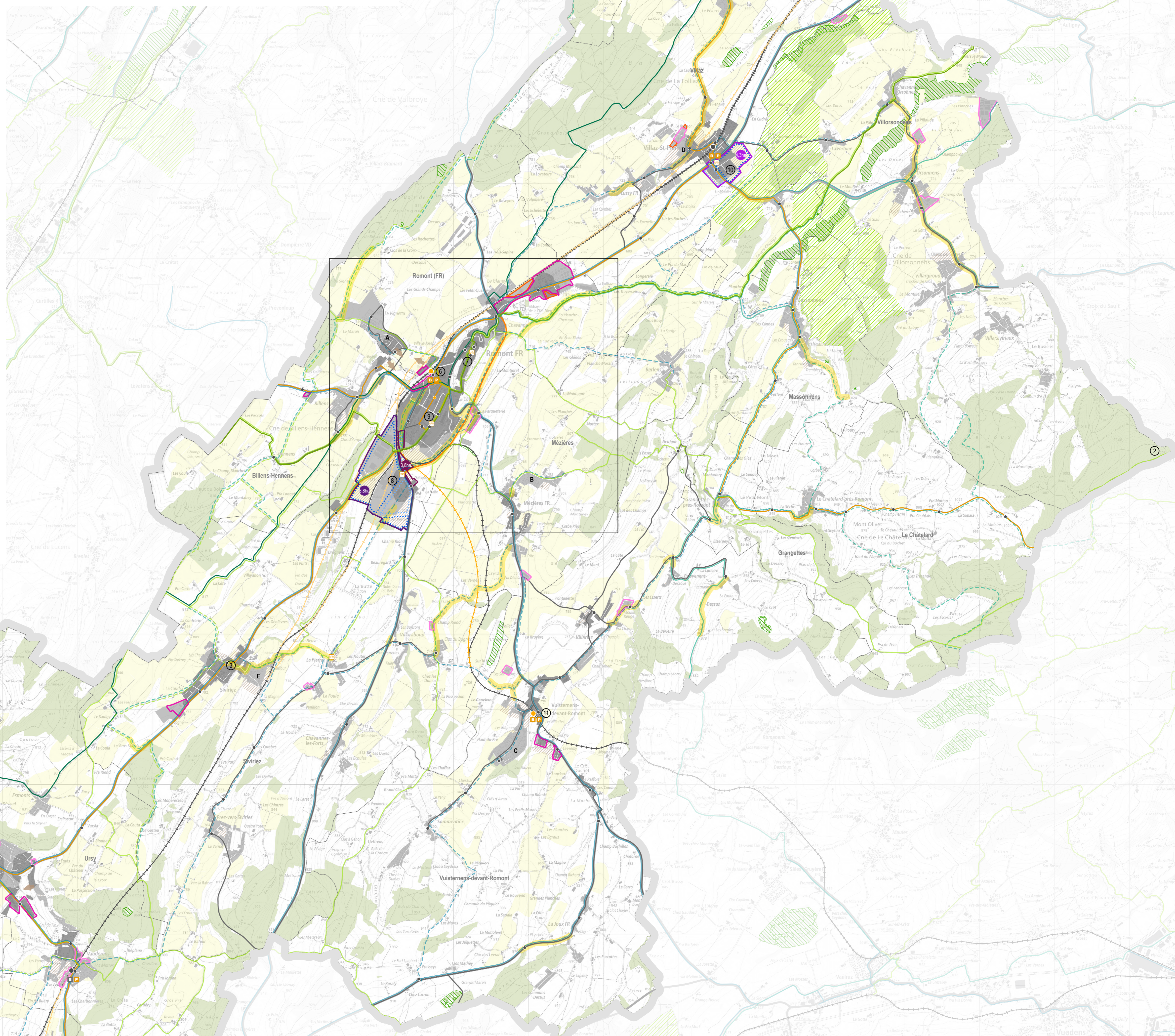
- Transports individuels motorisés**
- Route de contournement à Romont - à créer (tracé indicatif)
 - Route cantonale
- Mobilité douce**
- Stationnement pour vélos à créer / à améliorer
 - Tronçon de mobilité douce à créer / à améliorer
- Réseau randonnée pédestre**
- Chemin de randonnée pédestre régional
 - Chemin de randonnée pédestre cantonale
 - Via Jacobi
- Réseau cyclotourisme**
- Réseau cyclotourisme régional
 - Réseau cyclotourisme cantonale
 - Route du Coeur
- Réseau cyclable utilitaire**
- Réseau cyclable utilitaire régional
 - Réseau cyclable utilitaire cantonale

- Autres éléments**
- Périmètre du plan directeur régional
 - Limite cantonale
 - Limite communale
 - Forêt
 - Surface d'assolement
 - Biotope d'importance nationale et cantonale
 - Biotope d'importance nationale et cantonale (objets ponctuels)
 - Corridor à faune d'importance suprarégionale



Projets phares

- Point de vue et installations militaires à Mides
- Point d'intérêt touristique régional du Gibloux
- Point d'intérêt touristique et religieux régional de Sivriez
- Point d'intérêt touristique régional de Rue
- Triangle de transition Urty, Vauderens, Rue
- Requalification de la gare de Romont
- Une nouvelle identité en vieille ville de Romont
- Secteur d'activités stratégique et zones d'activités régionales de Romont
- Campus d'Amulens
- Zones d'activités cantonale à Villaz-Saint-Pierre
- Gare et interface de Vusternens-devant-Romont



Zoom de Romont (échelle 1: 12'000)

